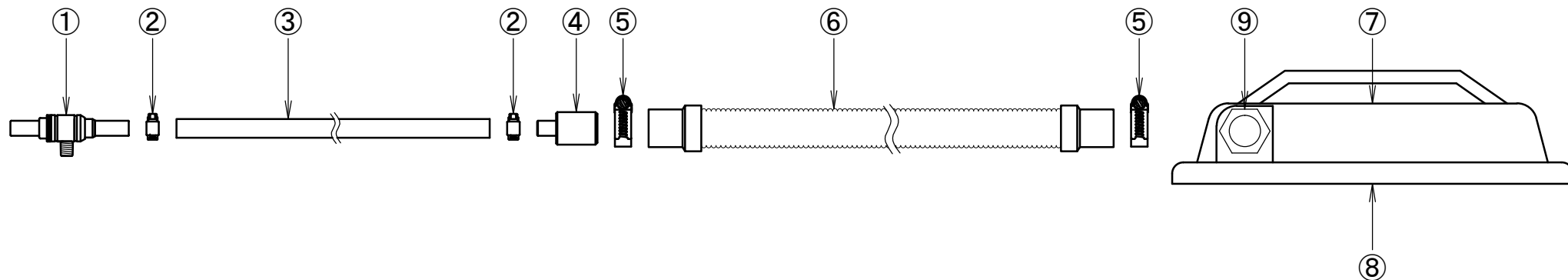


ワンダーガン NW501-L-20セット
 NW501-LG-20セット 仕様書



⑨	吸込口金具	鉄(ユニクロメッキ) 外径φ25
⑧	蓋本体	鉄 鋳物 メラミン樹脂焼付塗装(青色)
⑦	蓋上部	パンチング・フィルターエレメント
⑥	ダクトホース	エンビ樹脂 内径φ25×2000mm (両カフス付)
⑤	ホースバンド(大) 2ヶ	鉄(ユニクロメッキ)
④	アルミロ元	アルミ・A2011
③	ポリチューブ	φ15×φ12×500mm
②	ホースバンド(小) 2ヶ	ステンレス・SUS304
①	NW501-L ガン本体 NW501-LG	真鍮(クロメートメッキ) 最小内径φ8
品名		仕様・材質・摘要
納入先	御中	製番
		台数
		発行
		月日
		写図
		製図
		担当
		検図
		承認
		製図
		尺度
		図番
		SI-00205-3
符號	改訂・理由	年月日
図	記名	承認
歴	SI-00205-1→SI-00205-2→	2018年11月29日